

CATÁLOGO DO ITEM IMPORTADO

Pleito de Inclusão de Ex-Tarifário

| Número de Controle SDIC | NCM | Sugestão de descrição do ex-Tarifário |
|-------------------------|------------|--|
| F75-221 | 8708.93.00 | Cilindro de comando da embreagem, com comprimento total igual ou inferior a 185 milímetros, curso de deslocamento igual ou inferior a 48 milímetros, diâmetro aproximado do corpo do cilindro de 50 milímetros ou inferior; com pressão máxima de até 40 bar, temperatura de serviço entre – 40 e 80 graus célsius, com massa total da autopeça equivalente a 1,285 kg, utilizado em veículos comerciais médios. |

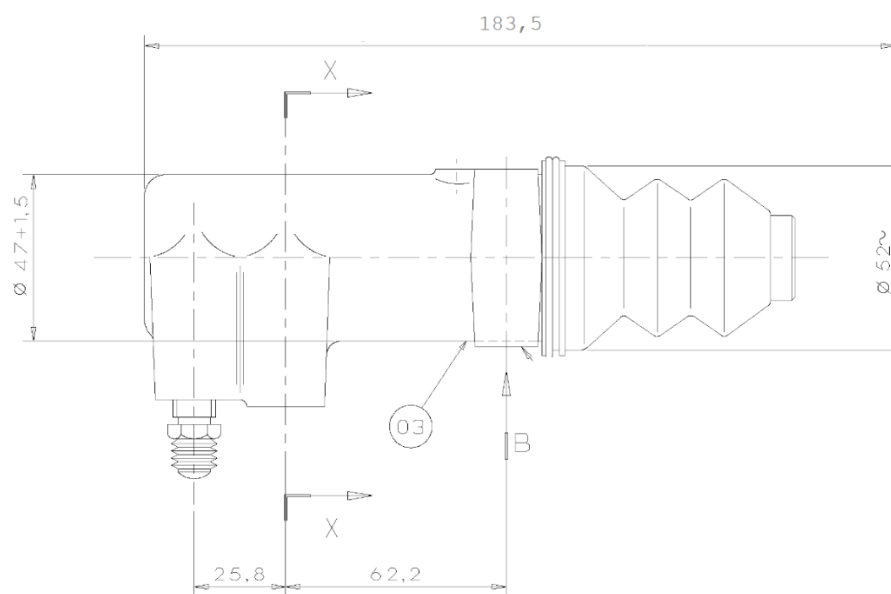
1. Especificações técnicas detalhadas da autopeça:

- Cilindro de comando da embreagem, contendo corpo do cilindro, êmbolo, haste e coifa;
- Com medidas aproximadas de 183,5 mm de comprimento, 47 mm (+/- 1,3 mm) de diâmetro do corpo do cilindro e diâmetro aproximado da coifa de 52 mm;
- Deslocamento da haste entre 45,2 mm (+/- 1,06 mm);
- Pressão máxima de funcionamento de 40 Bar;
- Temperatura de serviço entre -40° e 80° C;

2. Aplicação do item importado:

- Linha comercial – Média

3. Imagens da autopeça importada e/ou desenho esquemático:



4. Função do item importado no produto fabricado pela empresa pleiteante do ex-tarifário:

A função do item é facilitar o acionamento da embreagem do veículo.